

CARACTÉRISTIQUES DE LA ZONE DE BAINNADE

Nom : Plage de l'Almanarre Centre

Commune : D'HYÈRES LES PALMIERS

Département : VAR

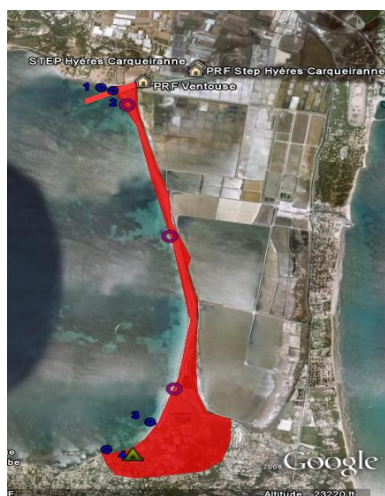
Région : RÉGION SUD Provence Alpes Côte d'Azur

Responsable : Le Maire M. Jean-Pierre GIRAN

Période de surveillance de la qualité des eaux de baignade : 1er Juin – 30 Septembre

Fréquentation moyenne journalière saison balnéaire :






CARTE DE LA ZONE D'ÉTUDE



CARTE DE LA ZONE DE BAINNADE



QUALITÉ BACTÉRIOLOGIQUE DE LA ZONE DE BAINNADE

Année	2016	2017	2018	2019	2020
Classement					

Classement selon la directive 2006/7/CE :



Excellent



Bon



Suffisant



Insuffisant

ÉQUIPEMENTS



INFORMATIONS



CERTIFICATION



ÉPISODES DE POLLUTION DES 5 DERNIÈRES ANNÉES

Date	Type de Pollution	Origine de la Pollution	Fermeture de la plage
Néant	Néant	Néant	Néant

INVENTAIRE DES SOURCES DE POLLUTION ET MESURES DE GESTION

Sources de pollution	Impact		Indicateurs	Mesures de gestion / Procédures		Plan d'actions
	Temps sec	Temps de pluie				
Émissaire STEP	faible	+	<p><u>Auto surveillance</u> <i>E. coli</i> x<250bact/100ml <i>Entérocoques</i> x<370bact/100ml</p>	<p>Information de la mairie d'Hyères par la CGE en cas de dysfonctionnement de la station d'épuration de l'Almanarre ou de by-pass partiel ; et renforcement des contrôles des eaux de baignade.</p>	<p>Réalisation d'analyses en Gestion active.</p> <p>Si :</p> <ul style="list-style-type: none"> *Analyse bactériologique non conforme *Identification d'un rejet potentiellement polluant <p>Campagne d'analyses rapides : gestion de crise</p>	

PROFIL DE LA ZONE DE BAINADE PLAGE DE L'ALMANARRE NORD

Commune d'Hyères les Palmiers

Date d'élaboration du profil : Juin 2009

Mise à jour Avril 2021

CARACTÉRISTIQUES DE LA ZONE DE BAINADE

Nom : Plage de l'Almanarre Nord

Commune : D'HYÈRES LES PALMIERS

Département : VAR

Région : RÉGION SUD Provence Alpes Côte d'Azur

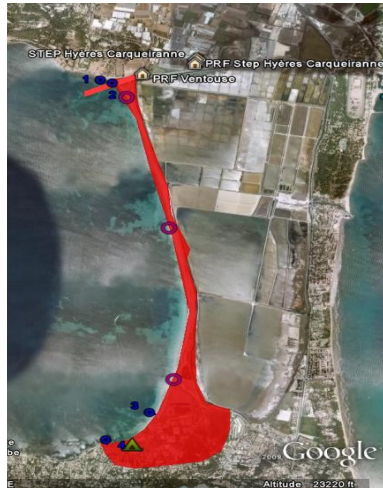
Responsable : Le Maire M. Jean-Pierre GIRAN

Période de surveillance de la qualité des eaux de baignade : 1er Juin – 30 Septembre






Fréquentation moyenne journalière saison balnéaire :

CARTE DE LA ZONE D'ÉTUDE

CARTE DE LA ZONE DE BAINADE



QUALITÉ BACTÉRIOLOGIQUE DE LA ZONE DE BAINADE

Année	2016	2017	2018	2019	2020
Classement					

Classement selon la directive 2006/7/CE :



Excellent



Bon



Suffisant



Insuffisant

ÉQUIPEMENTS :

INFORMATIONS



CERTIFICATION



MARQUE



LABELLISATION



ÉPISODES DE POLLUTION DES 5 DERNIÈRES ANNÉES

Date	Type de Pollution	Origine de la Pollution	Fermeture de la plage
Néant	Néant	Néant	Néant

INVENTAIRE DES SOURCES DE POLLUTION ET MESURES DE GESTION

Sources de pollution	Impact		Indicateurs	Mesures de gestion/procédures	Plan d'actions	
	Temps sec	Temps de pluie				
Collecteurs pluviaux	faible	+	Auto surveillance <i>Escherichia coli</i> < 100 bact/100ml : bon 100 > moyen < 1000 > 1000 : mauvais Entérocoques < 1000 bact/100ml : bon 100 > moyen < 370 > 370 : mauvais	Vérification visuelle de l'état des collecteurs pluviaux : le débit doit être nul par temps sec.	Réalisation d'analyses en Gestion active Si : *Analyse bactériologique non conforme *Identification d'un rejet potentiellement polluant Campagne d'analyses rapides : gestion de crise	Maîtrise des rejets dans les réseaux pluviaux.
Postes de relevage « Almanarre »	faible	+		Suivi du bon fonctionnement des postes de relevage : déclenchement d'une alerte en cas de dysfonctionnement ou en cas d'alarme par la CGE.		
Émissaire STEP	faible	+		Information de la mairie d'HYERES par la CGE en cas de dysfonctionnement de la station d'épuration de l'Almanarre ou de by-pass partiel; et renforcement des contrôles des eaux de baignade.		

PROFIL DE LA ZONE DE BAINADE PLAGE DE L'ALMANARRE SUD

Commune d'Hyères les Palmiers

Date d'élaboration du profil : Juin 2009

Mise à jour Avril 2021

CARACTÉRISTIQUES DE LA ZONE DE BAINADE

Nom : Plage de l'Almanarre Sud

Commune : D'HYÈRES LES PALMIERS

Département : VAR

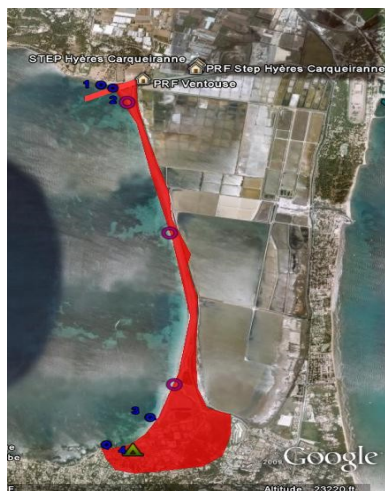
Région : RÉGION SUD Provence Alpes Côte d'Azur

Responsable : Le Maire M. Jean-Pierre GIRAN

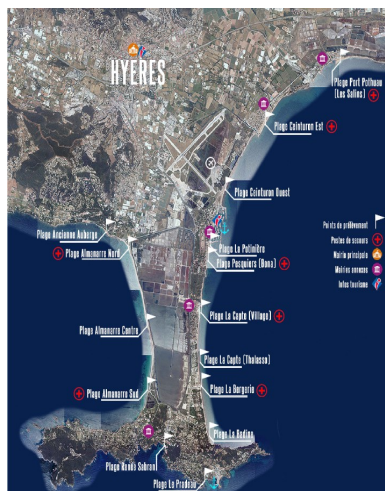
Période de surveillance de la qualité des eaux de baignade : 1er Juin – 30 Septembre

Fréquentation moyenne journalière saison balnéaire :






CARTE DE LA ZONE D'ÉTUDE



CARTE DE LA ZONE DE BAINADE



QUALITÉ BACTÉRIOLOGIQUE DE LA ZONE DE BAINADE

Année	2016	2017	2018	2019	2020
Classement					

Classement selon la directive 2006/7/CE :



Excellent



Bon



Suffisant



Insuffisant

ÉQUIPEMENTS :



INFORMATIONS



CERTIFICATION



ÉPISODES DE POLLUTION DES 5 DERNIÈRES ANNÉES

Date	Type de Pollution	Origine de la Pollution	Fermeture de la plage
Néant	Néant	Néant	Néant

INVENTAIRE DES SOURCES DE POLLUTION ET MESURES DE GESTION

Sources de pollution	Impact		Indicateurs	Mesures de gestion/procédures	Plan d'actions
	Temps sec	Temps de pluie			
Collecteurs pluviaux	faible	+	<u>Auto surveillance</u> <i>E. coli</i> x<250bact/100ml	Vérification visuelle de l'état des collecteurs pluviaux : le débit doit être nul par temps sec.	Réalisation d'analyses en Gestion active
Poste de relevage « Giens Nord »	faible	+	<i>Entérocoques</i> x<370bact/100ml	Suivi du bon fonctionnement du poste de relevage : déclenchement d'une alerte en cas de dysfonctionnement ou en cas d'alarme par la CGE.	Si : *Analyse bactériologique non conforme *Identification d'un rejet potentiellement polluant Campagne d'analyses rapides : gestion de crise

CARACTÉRISTIQUES DE LA ZONE DE BAINNADE

Nom : Plage de l'Ancienne Auberge

Commune : D'HYÈRES LES PALMIERS

Département : VAR

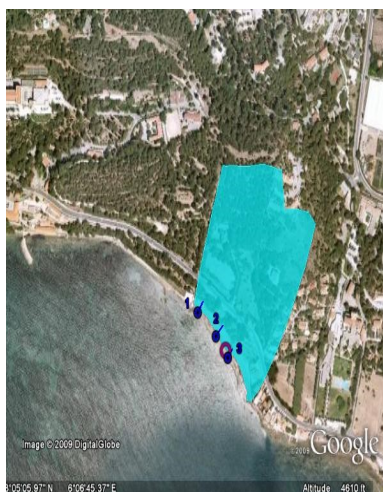
Région : RÉGION SUD Provence Alpes Côte d'Azur

Responsable : Le Maire M. Jean-Pierre GIRAN

Période de surveillance de la qualité des eaux de baignade : 1er Juin - 30 Septembre

Fréquentation moyenne journalière saison balnéaire :

CARTE DE LA ZONE D'ÉTUDE



CARTE DE LA ZONE DE BAINNADE



QUALITÉ BACTÉRIOLOGIQUE DE LA ZONE DE BAINNADE

Année	2016	2017	2018	2019	2020
Classement					

Classement selon la directive 2006/7/CE :



Excellent



Bon



Suffisant



Insuffisant

ÉQUIPEMENTS



INFORMATIONS



CERTIFICATION



ÉPISODES DE POLLUTION DES 5 DERNIÈRES ANNÉES

Date	Type de pollution	Origine de la pollution	Fermeture de la plage
21/07/20	Echerichia coli	Cause inconnue	Arrêté du 23/07/2020 n°1064

INVENTAIRE DES SOURCES DE POLLUTION ET MESURES DE GESTION

Sources de pollution	Impact		Indicateurs	Mesures de gestion / Procédures	Plan d'actions
	Temps sec	Temps de pluie			
Collecteurs pluviaux	faible	+	Auto surveillance <i>E. coli</i> x<250bact/100ml	Vérification visuelle de l'état des collecteurs pluviaux : le débit doit être nul par temps sec	Réalisation d'analyses en Gestion active .
Émissaire STEP	faible	+	<i>Entérocoques</i> x<370bact/100ml	Information de la Mairie D'Hyères par la CGE en cas de dysfonctionnement de la station d'épuration de l'Almanarre ou de by-pass partiel ; et renforcement des contrôles des eaux de baignade.	Si : *Analyse bactériologique non conforme *Identification d'un rejet potentiellement polluant ↓ Campagne d'analyses rapides : gestion de crise

CARACTÉRISTIQUES DE LA ZONE DE BAINADE

Nom : Plage de l'Anse des Janets

Commune : D'HYÈRES LES PALMIERS - Île de Port-Cros

Département : VAR

Région : RÉGION SUD Provence Alpes Côte d'Azur

Responsable : Le Maire M. Jean-Pierre GIRAN

Période de surveillance de la qualité des eaux de baignade : 1er Juin - 30 Septembre

Fréquentation moyenne journalière saison balnéaire :

QUALITÉ BACTÉRIOLOGIQUE DE LA ZONE DE BAINADE

Année	2016	2017	2018	2019	2020
Classement					

Classement selon la directive 2006/7/CE :



Excellent



Bon



Suffisant



Insuffisant

ÉQUIPEMENTS



INFORMATIONS



CARTE DE LA ZONE D'ÉTUDE



CARTE DE LA ZONE DE BAINADE



CERTIFICATION



ÉPISODES DE POLLUTION DES 5 DERNIÈRES ANNÉES

Date	Type de pollution	Origine de la pollution	Fermeture de la plage
Néant	Néant	Néant	Néant

INVENTAIRE DES SOURCES DE POLLUTION ET MESURES DE GESTION

Sources de pollution	Impact		Indicateurs	Mesures de gestion / Procédures	Plan d'actions
	Temps sec	Temps de pluie			
Port de Port-Cros	faible		<u>Auto surveillance</u> <i>E. coli</i> x<250bact/100ml	Sensibilisation des plaisanciers vis-à-vis de la vidange de leur réservoir d'eaux noires au large ou dans les structures adaptées.	Réalisation d'analyses en Gestion active . Si : *Analyse bactériologique non conforme *Identification d'un rejet potentiellement polluant ↓ Campagne d'analyses rapides : gestion de crise
Émissaire STEP			<i>Entérocoques</i> x<370bact/100ml	Information de la CGE à la Mairie D'Hyères en cas de dysfonctionnement ou de by-pass de la station d'épuration.	

CARACTÉRISTIQUES DE LA ZONE DE BAINNADE

Nom : Plage de la Baie de la Palud

Commune : D'HYÈRES LES PALMIERS - Île de Port-Cros

Département : VAR

Région : RÉGION SUD Provence Alpes Côte d'Azur

Responsable : Le Maire M. Jean-Pierre GIRAN

Période de surveillance de la qualité des eaux de baignade : 1er Juin - 30 Septembre

Fréquentation moyenne journalière saison balnéaire :

QUALITÉ BACTÉRIOLOGIQUE DE LA ZONE DE BAINNADE

Année	2016	2017	2018	2019	2020
Classement					

Classement selon la directive 2006/7/CE :



Excellent



Bon



Suffisant



Insuffisant

CARTE DE LA ZONE DE BAINNADE



CARTE DE LA ZONE DE BAINNADE



ÉQUIPEMENTS



INFORMATIONS



CERTIFICATION



ÉPISODES DE POLLUTION DES 5 DERNIÈRES ANNÉES

Date	Type de pollution	Origine de la pollution	Fermeture de la plage
Néant	Néant	Néant	Néant

INVENTAIRE DES SOURCES DE POLLUTION ET MESURES DE GESTION

Sources de pollution	Impact		Indicateurs	Mesures de gestion/procédures	Plan d'actions
	Temps sec	Temps de pluie			
ANC	faible		<p><u>Auto surveillance</u> E. coli x<250bact/100ml</p> <p>Entérocoques x<370bact/100ml</p>	<p>Vérification des installations d'assainissement non collectif.</p> <p>Si :</p> <ul style="list-style-type: none"> *Analyse bactériologique non conforme *Identification d'un rejet potentiellement polluant <p>Campagne d'analyses rapides : gestion de crise</p>	

PROFIL DE LA ZONE DE BAINADE PLAGE DU CEINTURON EST L'AYGUADE

Commune d'Hyères les Palmiers

Date d'élaboration du profil : Juin 2009

Mise à jour Avril 2021

CARACTÉRISTIQUES DE LA ZONE DE BAINADE

Nom : Plage du Ceinturon Est L'Ayguade

Commune : D'HYÈRES LES PALMIERS

Département : VAR

Région : RÉGION SUD Provence Alpes Côte d'Azur

Responsable : Le Maire M. Jean-Pierre GIRAN

Période de surveillance de la qualité des eaux de baignade : 1er Juin – 30 Septembre

Fréquentation moyenne journalière saison balnéaire :

QUALITÉ BACTÉRIOLOGIQUE DE LA ZONE DE BAINADE

Année	2016	2017	2018	2019	2020
Classement					

Classement selon la directive 2006/7/CE :



Excellent



Bon



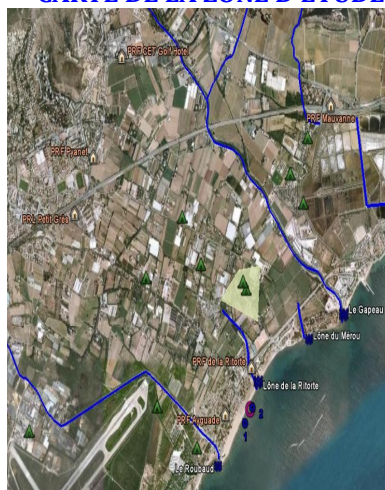
Suffisant



Insuffisant

CARTE DE LA ZONE D'ÉTUDE

CARTE DE LA ZONE DE BAINADE



ÉQUIPEMENTS :



INFORMATIONS



CERTIFICATION



MARQUE



LABELLISATION



ÉPISODES DE POLLUTION DES 5 DERNIÈRES ANNÉES

Date	Type de Pollution	Origine de la Pollution	Fermeture de la plage
Néant	Néant	Néant	Néant

INVENTAIRE DES SOURCES DE POLLUTION ET MESURES DE GESTION

Sources de pollution	Impact		Indicateurs	Mesures de gestion/procédures	Plan d'actions
	Temps sec	Temps de pluie			
Collecteurs pluviaux	faible	+	Auto surveillance	Vérification visuelle de l'état des collecteurs pluviaux : le débit doit être nul par temps sec.	Réalisation d'analyses en Gestion active Si : *Analyse bactériologique non conforme *Identification d'un rejet potentiellement polluant Campagne d'analyses rapides : gestion de crise
Postes de relevage « Ritorte », « Ayguade » et réseau EU	faible	+	<i>Escherichia coli</i> < 100 bact/100ml : bon 100 > moyen < 1000 > 1000 : mauvais	Suivi du bon fonctionnement des postes de relevage : déclenchement d'une alerte en cas de dysfonctionnement ou en cas d'alarme par la CGE.	
Fleuves côtiers « Le Roubaud » « Le Gapeau »	moyen	++ +++		Surveillance quotidienne : modification couleur, odeur Inspection visuelle du rejet au niveau de l'exutoire	
« La Lône de la Ritorte » « La Lône du Mérou »	faible	+	Entérocoques < 1000 bact/100ml : bon 100 > moyen < 370 > 370 : mauvais	Ouvertes seulement par temps de pluie.	
Port de HYÈRES	faible	+		Sensibilisation des plaisanciers vis-à-vis de l'utilisation des récepteurs d'eaux noires.	
ANC	faible			Vérification des installations d'ANC	

CARACTÉRISTIQUES DE LA ZONE DE BAINNADE

Nom : Plage du Ceinturon Ouest

Commune : D'HYÈRES LES PALMIERS

Département : VAR


Région : RÉGION SUD Provence Alpes Côte d'Azur

Responsable : Le Maire M. Jean-Pierre GIRAN

Période de surveillance de la qualité des eaux de baignade : 1er Juin - 30 Septembre

Fréquentation moyenne journalière saison balnéaire :

QUALITÉ BACTÉRIOLOGIQUE DE LA ZONE DE BAINNADE

Année	2016	2017	2018	2019	2020
Classement					

Classement selon la directive 2006/7/CE :



Excellent



Bon



Suffisant



Insuffisant

CARTE DE LA ZONE D'ÉTUDE



CARTE DE LA ZONE DE BAINNADE



ÉQUIPEMENTS



INFORMATIONS



CERTIFICATION



ÉPISODES DE POLLUTION DES 5 DERNIÈRES ANNÉES

Date	Type de pollution	Origine de la pollution	Fermeture de la plage
Néant	Néant	Néant	Néant

INVENTAIRE DES SOURCES DE POLLUTION ET MESURES DE GESTION

Sources de pollution	Impact		Indicateurs	Mesures de gestion/procédures	Plan d'actions
	Temps sec	Temps de pluie			
Collecteurs pluviaux	faible	+	<i>E. coli</i> x<250bact/100ml <i>Entérocoques</i> x<370bact/100ml	Vérification visuelle de l'état des collecteurs pluviaux : le débit doit être nul par temps sec. Suivi du bon fonctionnement des postes de relevage : déclenchement d'une alerte en cas de dysfonctionnement ou en cas d'alarme par la CGE. Surveillance quotidienne : modification couleur, odeur Inspection visuelle du rejet au niveau de l'exutoire Surveillance active des déversoirs d'orage : déclenchement d'une alerte en cas de dysfonctionnement ou en cas d'alarme par la CGE. Sensibilisation des plaisanciers vis-à-vis de l'utilisation des récepteurs d'eaux noirs.	Maîtrise des rejets dans les réseaux pluviaux. Réalisation d'analyses en Gestion active Analyse bactériologique non conforme Identification d'un rejet potentiellement polluant Campagne d'analyses rapides : gestion de crise
Postes de relevage « Ceinturon », « Plein soleil » et « Châlets » et réseau EU	faible	+			
Fluveau côtier « Le Roubaud »	moyen	+++			
Déversoirs d'orages	faible	++			
Port d'Hyères	moyen	+			
Centre équestre	faible	+			

PROFIL DE LA ZONE DE BAINADE PLAGE DE LA BADINE

Commune d'Hyères les Palmiers

Date d'élaboration du profil : Juin 2009

Mise à jour Avril 2021

CARACTÉRISTIQUES DE LA ZONE DE BAINADE

Nom : Plage de la Badine

Commune : D'HYÈRES LES PALMIERS

Département : VAR


Région : RÉGION SUD Provence Alpes Côte d'Azur

Responsable : Le Maire M. Jean-Pierre GIRAN

Période de surveillance de la qualité des eaux de baignade : 1er Juin - 30 Septembre

Fréquentation moyenne journalière saison balnéaire :

QUALITÉ BACTÉRIOLOGIQUE DE LA ZONE DE BAINADE

Année	2016	2017	2018	2019	2020
Classement					

Classement selon la directive 2006/7/CE :



Excellent



Bon

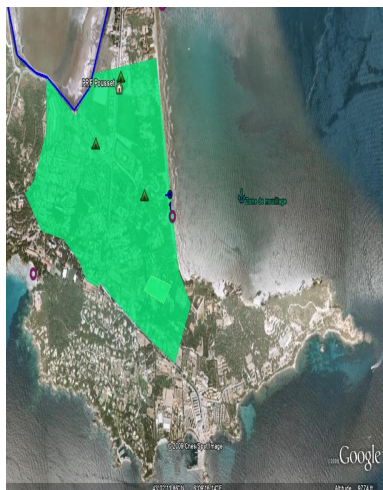


Suffisant

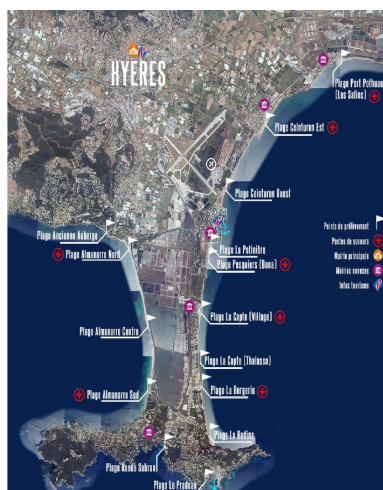


Insuffisant

CARTE DE LA ZONE D'ÉTUDE



CARTE DE LA ZONE DE BAINADE



ÉQUIPEMENTS



INFORMATIONS



CERTIFICATION



ÉPISODES DE POLLUTION DES 5 DERNIÈRES ANNÉES

Date	Type de pollution	Origine de la pollution	Fermeture de la plage
Néant	Néant	Néant	Néant

INVENTAIRE DES SOURCES DE POLLUTION ET MESURES DE GESTION

Sources de pollution	Impact		Indicateurs	Mesures de gestion/procédures		Plan d'actions
	Temps sec	Temps de pluie				
Collecteur pluvial	faible	+	<u>Auto surveillance</u> <i>E. coli</i> $x < 250 \text{ bact}/100 \text{ ml}$ <i>Entérocoques</i> $x < 370 \text{ bact}/100 \text{ ml}$	Vérification visuelle de l'état du collecteur pluvial.	Réalisation d'analyses en Gestion active Si : Analyse bactériologique non conforme Identification d'un rejet potentiellement polluant Campagne d'analyses rapides : gestion de crise	Maîtrise des rejets dans les réseaux pluviaux.
Postes de relevage du Pousset et réseau EU	faible	+		Suivi du bon fonctionnement du poste de relevage : déclenchement d'une alerte en cas de dysfonctionnement ou en cas d'alarme par la CGE.		
Zone de mouillage	moyen			Sensibilisation des plaisanciers vis-à-vis de la vidange de leur réservoir d'eaux noires au large ou dans des structures adaptées.		
ANC	faible			Vérifications des installations d'ANC		

PROFIL DE LA ZONE DE BAINNADE PLAGE DE LA BERGERIE

Commune d'Hyères les Palmiers

Date d'élaboration du profil : Juin 2009

Mise à jour Avril 2021

CARACTÉRISTIQUES DE LA ZONE DE BAINNADE

Nom : Plage de la Bergerie

Commune : D'HYÈRES LES PALMIERS

Département : VAR

Région : RÉGION SUD Provence Alpes Côte d'Azur

Responsable : Le Maire M. Jean-Pierre GIRAN

Période de surveillance de la qualité des eaux de baignade : 1er Juin – 30 Septembre

Fréquentation moyenne journalière saison balnéaire :

QUALITÉ BACTÉRIOLOGIQUE DE LA ZONE DE BAINNADE

Année	2016	2017	2018	2019	2020
Classement					

Classement selon la directive 2006/7/CE :



Excellent



Bon

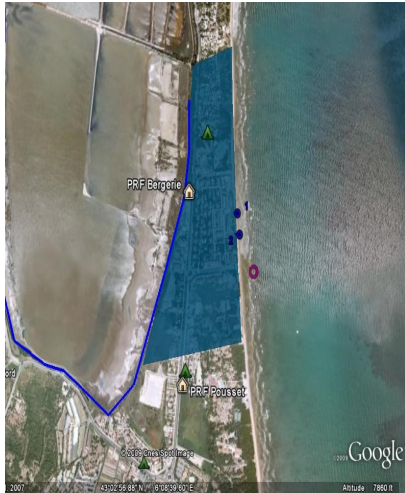


Suffisant



Insuffisant

CARTE DE LA ZONE DE BAINNADE



CARTE DE LA ZONE DE BAINNADE



ÉQUIPEMENTS :



INFORMATIONS



CERTIFICATION



MARQUE



LABELLISATION



ÉPISODES DE POLLUTION DES 5 DERNIÈRES ANNÉES

Date	Type de Pollution	Origine de la Pollution	Fermeture de la plage
Néant	Néant	Néant	Néant

INVENTAIRE DES SOURCES DE POLLUTION ET MESURES DE GESTION

Sources de pollution	Impact		Indicateurs	Mesures de gestion/procédures		Plan d'actions
	Temps sec	Temps de pluie				
Collecteurs pluviaux	faible	+	Auto surveillance Escherichia coli < 100 bact/100ml : bon 100 > moyen < 1000 > 1000 : mauvais Entérocoques <1000 bact/100ml : bon 100 > moyen < 370 > 370 : mauvais	Vérification visuelle de l'état des collecteurs pluviaux.	Réalisation d'analyses en Gestion active Si : × Analyse bactériologique non conforme × Identification d'un rejet potentiellement polluant Campagne d'analyses rapides : gestion de crise	Maîtrise des rejets dans les réseaux pluviaux.
Postes de relevage de la Bergerie et réseau EU	faible	+		Suivi du bon fonctionnement du poste de relevage : déclenchement d'une alerte en cas de dysfonctionnement ou en cas d'alarme par la CGE.		
Camping et ANC	faible	+		Vérification des installations d'ANC		

PROFIL DE LA ZONE DE BAINADE PLAGE DE LA CAPTE THALASSO

Commune d'Hyères les Palmiers

Date d'élaboration du profil : Juin 2009

Mise à jour Avril 2021

CARACTÉRISTIQUES DE LA ZONE DE BAINADE

Nom : Plage de la Capte Thalasso

Commune : D'HYÈRES LES PALMIERS

Département : VAR



Région : RÉGION SUD Provence Alpes Côte d'Azur

Responsable : Le Maire M. Jean-Pierre GIRAN

Période de surveillance de la qualité des eaux de baignade : 1er Juin – 30 Septembre

Fréquentation moyenne journalière saison balnéaire :

QUALITÉ BACTÉRIOLOGIQUE DE LA ZONE DE BAINADE

Année	2016	2017	2018	2019	2020
Classement					

Classement selon la directive 2006/7/CE :



Excellent



Bon

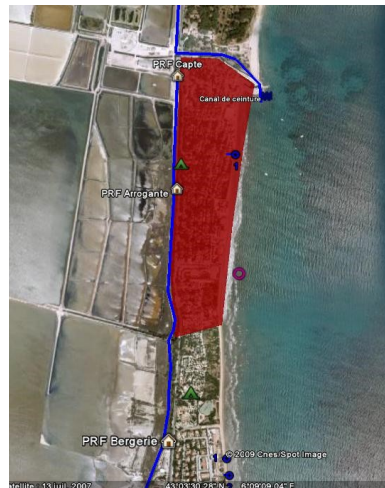


Suffisant



Insuffisant

CARTE DE LA ZONE D'ÉTUDE



CARTE DE LA ZONE DE BAINADE



ÉQUIPEMENTS :



INFORMATIONS



ÉPISODES DE POLLUTION DES 5 DERNIÈRES ANNÉES

Date	Type de Pollution	Origine de la Pollution	Fermeture de la plage
Néant	Néant	Néant	Néant

INVENTAIRE DES SOURCES DE POLLUTION ET MESURES DE GESTION

Sources de pollution	Impact		Indicateurs	Mesures de gestion/procédures	Plan d'actions
	Temps sec	Temps de pluie			
Collecteurs pluviaux	faible	+	<u>Auto surveillance</u> <i>E. coli</i> $x < 250 \text{ bact}/100 \text{ ml}$ <i>Entérocoques</i> $x < 370 \text{ bact}/100 \text{ ml}$	Vérification visuelle de l'état des collecteurs pluviaux.	Réalisation d'analyses en Gestion active Si : Analyse bactériologique non conforme Identification d'un rejet potentiellement polluant Campagne d'analyses rapides : gestion de crise
Poste de relevage de « L'Arrogante » et réseau EU	faible	+		Suivi du bon fonctionnement du poste de relevage : déclenchement d'une alerte en cas de dysfonctionnement ou en cas d'alarme par la CGE.	
Port de La Capte	moyen	+		Sensibilisation des plaisanciers vis-à-vis de la vidange de leur réservoir d'eaux noires au large ou dans des structures adaptées.	

CARACTÉRISTIQUES DE LA ZONE DE BAINNADE

Nom : Plage de l'a Capte Village

Commune : D'HYÈRES LES PALMIERS

Département : VAR

Région : RÉGION SUD Provence Alpes Côte d'Azur

Responsable : Le Maire M. Jean-Pierre GIRAN

Période de surveillance de la qualité des eaux de baignade : 1er Juin – 30 Septembre

Fréquentation moyenne journalière saison balnéaire :

QUALITÉ BACTÉRIOLOGIQUE DE LA ZONE DE BAINNADE

Année	2016	2017	2018	2019	2020
Classement					

Classement selon la directive 2006/7/CE :



Excellent



Bon

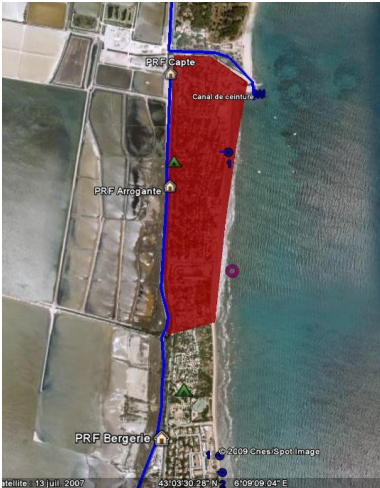


Suffisant



Insuffisant

CARTE DE LA ZONE D'ÉTUDE



CARTE DE LA ZONE DE BAINNADE



ÉQUIPEMENTS :



INFORMATIONS



CERTIFICATION



ÉPISODES DE POLLUTION DES 5 DERNIÈRES ANNÉES

Date	Type de Pollution	Origine de la Pollution	Fermeture de la plage
Néant	Néant	Néant	Néant

INVENTAIRE DES SOURCES DE POLLUTION ET MESURES DE GESTION

Sources de pollution	Impact		Indicateurs	Mesures de gestion/procédures	Plan d'actions
	Temps sec	Temps de pluie			
Collecteurs pluviaux	faible	+	<u>Auto surveillance</u> <i>E. coli</i> x<250bact/100ml <i>Entérocoques</i> x<370bact/100ml	Vérification visuelle de l'état des collecteurs pluviaux.	Maîtrise des rejets dans les réseaux pluviaux.
Postes de relevage de « La Capte » et « L'Arrogante » et réseau EU	faible	+		Suivi du bon fonctionnement des postes de relevage : déclenchement d'une alerte en cas de dysfonctionnement ou en cas d'alarme par la CGE.	
Port de La Capte	moyen	+		Sensibilisation des plaisanciers vis-à-vis de la vidange de leur réservoir d'eaux noires au large ou dans des structures adaptées.	

Réalisation d'analyses en **Gestion active**

Si :

- x Analyse bactériologique non conforme
- x Identification d'un rejet potentiellement polluant

Campagne d'analyses rapides : **gestion de crise**

CARACTÉRISTIQUES DE LA ZONE DE BAINADE

Nom : Plage de la Courtade (Grande Plage)

Commune : D'HYÈRES LES PALMIERS - Île de Porquerolles,

Département : VAR






Région : RÉGION SUD Provence Alpes Côte d'Azur

Responsable : Le Maire M. Jean-Pierre GIRAN

Période de surveillance de la qualité des eaux de baignade : 1er Juin – 30 Septembre

Fréquentation moyenne journalière saison balnéaire :

QUALITÉ BACTÉRIOLOGIQUE DE LA ZONE DE BAINADE

Année	2016	2017	2018	2019	2020
Classement					

Classement selon la directive 2006/7/CE :



Excellent



Bon

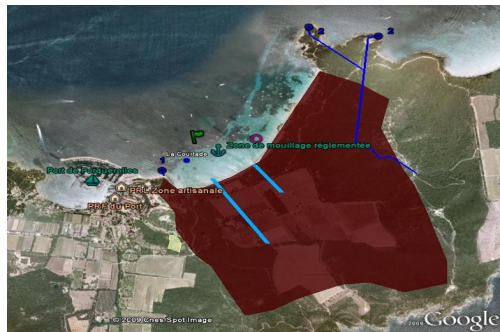


Suffisant



Insuffisant

CARTE DE LA ZONE D'ÉTUDE



CARTE DE LA ZONE DE BAINADE



ÉQUIPEMENTS :



INFORMATIONS



CERTIFICATION



ÉPISODES DE POLLUTION DES 5 DERNIÈRES ANNÉES

Date	Type de Pollution	Origine de la Pollution	Fermeture de la plage
Néant	Néant	Néant	Néant

INVENTAIRE DES SOURCES DE POLLUTION ET MESURES DE GESTION

Sources de pollution	Impact		Indicateurs	Mesures de gestion/procédures	Plan d'actions
	Temps sec	Temps de pluie			
Canaux pluviaux	faible	+	<u>Auto surveillance</u> <i>E. coli</i> x<250bact/100ml <i>Entérocoques</i> x<370bact/100ml	Vérification visuelle des canaux pluviaux : le débit doit être nul par temps sec.	Réalisation d'analyses en Gestion active Si : × Analyse bactériologique non conforme × Identification d'un rejet potentiellement polluant Campagne d'analyses rapides : gestion de crise
Port de Porquerolles	faible	+		Sensibilisation des plaisanciers vis-à-vis de la vidange de leur réservoir d'eaux noires au large ou dans des structures adaptées.	
Zone de mouillage	moyen				

CARACTÉRISTIQUES DE LA ZONE DE BAINNADE

Nom : Plage de la Potinière

Commune : D'HYÈRES LES PALMIERS

Département : VAR

Région : RÉGION PACA Provence Alpes Côte d'Azur

Responsable : Le Maire M. Jean-Pierre GIRAN

Période de surveillance de la qualité des eaux de baignade : 1er Juin - 30 Septembre

Fréquentation moyenne journalière saison balnéaire :

QUALITÉ BACTÉRIOLOGIQUE DE LA ZONE DE BAINNADE

Année	2016	2017	2018	2019	2020
Classement					

Classement selon la directive 2006/7/CE :



Excellent



Bon



Suffisant

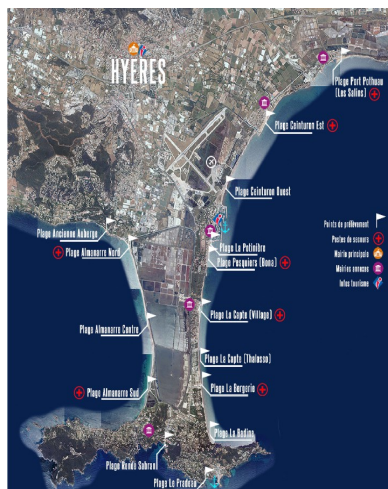


Insuffisant

CARTE DE LA ZONE D'ÉTUDE



CARTE DE LA ZONE DE BAINNADE



ÉQUIPEMENTS



INFORMATIONS



CERTIFICATION



ÉPISODES DE POLLUTION DES 5 DERNIÈRES ANNÉES

Date	Type de pollution	Origine de la pollution	Fermeture de la plage
Néant	Néant	Néant	Néant

INVENTAIRE DES SOURCES DE POLLUTION ET MESURES DE GESTION

Sources de pollution	Impact		Indicateurs	Mesures de gestion/procédures	Plan d'actions
	Temps sec	Temps de pluie			
Port de HYERES	moyen	++	<u>Auto surveillance</u> <i>E. coli</i> x<250bact/100ml <i>Entérocoques</i> x<370bact/100ml	Sensibilisation des plaisanciers vis-à-vis de la vidange de leur réservoir d'eaux noires au large ou dans des structures adaptées. Suivi du bon fonctionnement des postes de relevage : déclenchement d'une alerte en cas de dysfonctionnement ou en cas d'alarme par la CGE. Vérification visuelle de l'état des collecteurs pluviaux : le débit doit être nul par temps sec.	Réalisation d'analyses en Gestion active Si : ✘ Analyse bactériologique non conforme ✘ Identification d'un rejet potentiellement polluant Campagne d'analyses rapides : gestion de crise
Zone de mouillage	faible				
Postes de relevage du « Ponant » et « Hippodrome » et réseau EU	faible	+			
Collecteurs pluviaux	faible	+			

Maîtrise des rejets dans les réseaux pluviaux.

CARACTÉRISTIQUES DE LA ZONE DE BAINNADE

Nom : Plage de la Vignette Renée Sabran

Commune : D'HYÈRES LES PALMIERS

Département : VAR

Région : RÉGION SUD Provence Alpes Côte d'Azur

Responsable : Le Maire M. Jean-Pierre GIRAN

Période de surveillance de la qualité des eaux de baignade : 1er Juin – 30 Septembre

Fréquentation moyenne journalière saison balnéaire :

QUALITÉ BACTÉRIOLOGIQUE DE LA ZONE DE BAINNADE

Année	2016	2017	2018	2019	2020
Classement					

Classement selon la directive 2006/7/CE :



Excellent



Bon

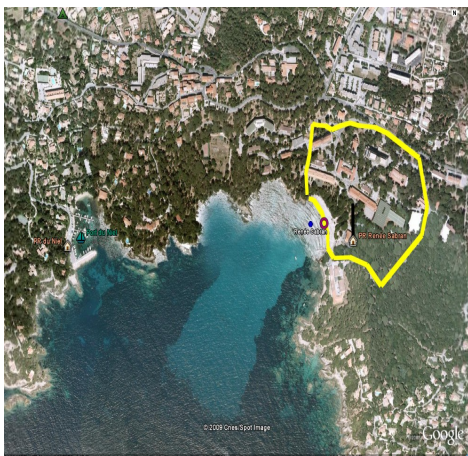


Suffisant



Insuffisant

CARTE DE LA ZONE D'ÉTUDE



CARTE DE LA ZONE DE BAINNADE



ÉQUIPEMENTS :



INFORMATIONS



CERTIFICATION



ÉPISODES DE POLLUTION DES 5 DERNIÈRES ANNÉES

Date	Type de Pollution	Origine de la Pollution	Fermeture de la plage
16/09/20	Echerichia Coli / Entérocoques	Cause Inconnue	Arrêté du 18/09/20 n°1369

INVENTAIRE DES SOURCES DE POLLUTION ET MESURES DE GESTION

Sources de pollution	Impact		Indicateurs	Mesures de gestion / Procédures		Plan d'actions
	Temps sec	Temps de pluie				
Collecteurs pluviaux	faible	+	<u>Auto surveillance</u> E. coli x<250bact/100ml Entérocoques x<370bact/100ml	Vérification visuelle de l'état des collecteurs pluviaux	Réalisation d'analyses en Gestion active .	Maîtrise des rejets dans les réseaux pluviaux.
Postes de relevage et réseau EU	moyen	+		Si :	*Analyse bactériologique non conforme *Identification d'un rejet potentiellement polluant ↓ Campagne d'analyses rapides : gestion de crise	
Point noir sur le réseau EU	moyen	+		Suivi du bon fonctionnement du poste de relevage et du réseau E.U. via le système de télésurveillance : déclenchement d'une alerte en cas de dysfonctionnement ou en cas d'alarme par TPM.		
Zone de mouillage	faible			Sensibilisation des plaisanciers vis-à-vis de la vidange de leur réservoir d'eaux noires au large ou dans des structures adaptées.		
Port du Niel	faible	+				

PROFIL DE LA ZONE DE BAINADE PLAGES DU PRADEAU

Commune d'Hyères

Date d'élaboration du profil : Juin 2009

Mise à jour Avril 2021

CARACTÉRISTIQUES DE LA ZONE DE BAINADE

Nom : Plage du Pradeau

Commune : HYÈRES

Département : VAR

Région : RÉGION SUD Provence Alpes Côte d'Azur

Responsable : Le Maire M. Jean-Pierre GIRAN

Période de surveillance de la qualité des eaux de baignade : 1er Juin – 30 Septembre

Fréquentation moyenne journalière saison balnéaire :

QUALITÉ BACTÉRIOLOGIQUE DE LA ZONE DE BAINADE

Année	2016	2017	2018	2019	2020
Classement					

Classement selon la directive 2006/7/CE :



Excellent



Bon



Suffisant



Insuffisant

CARTE DE LA ZONE D'ETUDE



CARTE DE LA ZONE DE BAINADE



ÉQUIPEMENTS :



INFORMATIONS



CERTIFICATION



ÉPISODES DE POLLUTION DES 5 DERNIÈRES ANNÉES

Date	Type de Pollution	Origine de la Pollution	Fermeture de la plage
Néant	Néant	Néant	Néant

INVENTAIRE DES SOURCES DE POLLUTION ET MESURES DE GESTION

Sources de pollution	Impact		Indicateurs	Mesures de gestion/procédures	Plan d'actions
	Temps sec	Temps de pluie			
Assainissements non collectif	faible	+	<u>Auto surveillance</u> <i>E. coli</i> x<250bact/100ml <i>Entérocoques</i> x<370bact/100ml	Vérification des installations d'ANC	Réalisation d'analyses en Gestion active
Exutoire pluvial	faible			Vérification visuelle de l'état des exutoires pluviaux : le débit doit être <u>nul</u> par temps sec.	Si : Analyse bactériologique non conforme Identification d'un rejet potentiellement polluant
Poste de relevage	faible			Vérification de bon fonctionnement de PR : déclenchement d'une alerte en cas de dysfonctionnement.	Campagne d'analyses rapides : gestion de crise
					Installer des téléalarmes sur les PR

PROFIL DE LA ZONE DE BAINADE PLAGE DES PESQUIERS (BONA)

Commune d'Hyères

Date d'élaboration du profil : Juin 2009

Mise à jour Avril 2021

CARACTÉRISTIQUES DE LA ZONE DE BAINADE

Nom : Plage des Pesquiers (Bona)

Commune : D'HYÈRES LES PALMIERS

Département : VAR

Région : RÉGION SUD Provence Alpes Côte d'Azur

Responsable : Le Maire M. Jean-Pierre GIRAN

Période de surveillance de la qualité des eaux de baignade : 1er Juin – 30 Septembre

Fréquentation moyenne journalière saison balnéaire :

QUALITÉ BACTÉRIOLOGIQUE DE LA ZONE DE BAINADE

Année	2016	2017	2018	2019	2020
Classement					

Classement selon la directive 2006/7/CE :



Excellent



Bon

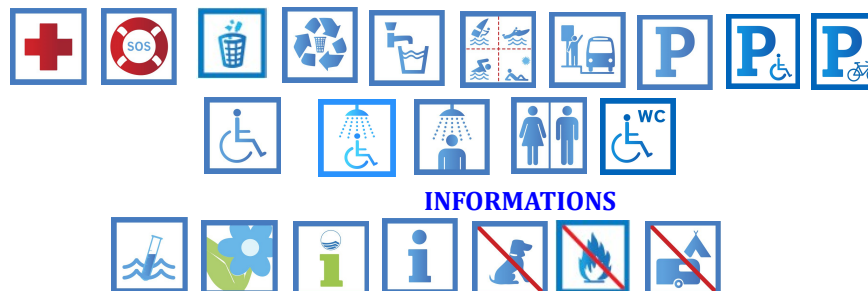


Suffisant



Insuffisant

ÉQUIPEMENTS :



INFORMATIONS

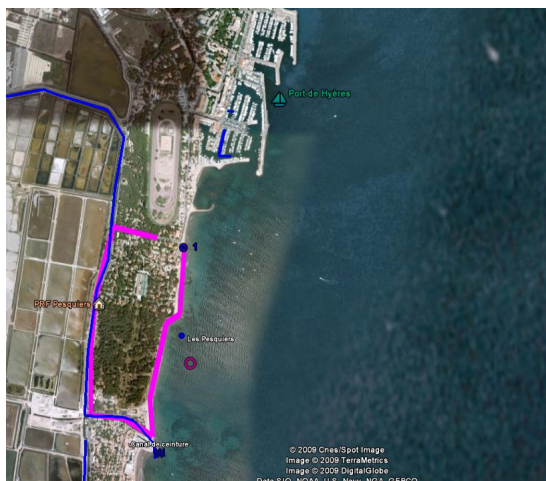
CERTIFICATION



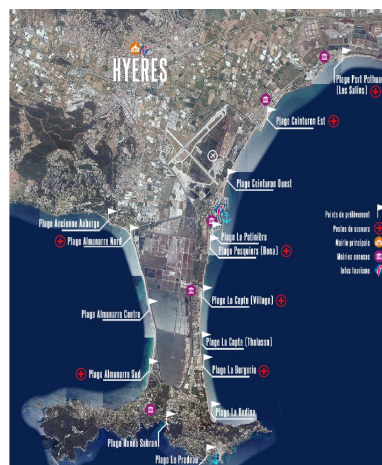
ÉPISODES DE POLLUTION DES 5 DERNIÈRES ANNÉES

Date	Type de Pollution	Origine de la Pollution	Fermeture de la plage
Néant	Néant	Néant	Néant

CARTE DE LA ZONE D'ÉTUDE



CARTE DE LA ZONE DE BAINADE



INVENTAIRE DES SOURCES DE POLLUTION ET MESURES DE GESTION

Sources de pollution	Impact		Indicateurs	Mesures de gestion/procédures	Plan d'actions
	Temps sec	Temps de pluie			
Port de HYERES	moyen	+	<u>Auto surveillance</u> <i>E. coli</i> x<250bact/100ml <i>Entérocoques</i> x<370bact/100ml	Sensibilisation des plaisanciers vis-à-vis de la vidange de leur réservoir d'eaux noires au large ou dans des structures adaptées.	Réalisation d'analyses en Gestion active Si : Analyse bactériologique non conforme Identification d'un rejet potentiellement polluant Campagne d'analyses rapides : gestion de crise
Poste de relevage des « Pesquiers » et réseau EU	faible	+		Suivi du bon fonctionnement du poste de relevage : déclenchement d'une alerte en cas de dysfonctionnement ou en cas d'alarme par la CGE.	
Port de La Capte	faible	+		Sensibilisation des plaisanciers vis-à-vis de la vidange de leur réservoir d'eaux noires au large ou dans des structures adaptées.	

CARACTÉRISTIQUES DE LA ZONE DE BAINADE

Nom : Plage de Notre Dame

Commune : D'HYÈRES LES PALMIERS - Île de Porquerolles,

Département : VAR




Région : RÉGION SUD Provence Alpes Côte d'Azur

Responsable : Le Maire M. Jean-Pierre GIRAN

Période de surveillance de la qualité des eaux de baignade : 1er Juin – 30 Septembre

Fréquentation moyenne journalière saison balnéaire :

QUALITÉ BACTÉRIOLOGIQUE DE LA ZONE DE BAINADE

Première année de classement	2017	2018	2019	2020
Classement				

Classement selon la directive 2006/7/CE :



Excellent



Bon



Suffisant



Insuffisant

ÉQUIPEMENTS :



INFORMATIONS



CERTIFICATION



ÉPISODES DE POLLUTION DES 5 DERNIÈRES ANNÉES

Date	Type de Pollution	Origine de la Pollution	Fermeture de la plage
Néant	Néant	Néant	Néant

CARTE DE LA ZONE D'ÉTUDE



CARTE DE LA ZONE DE BAINADE



INVENTAIRE DES SOURCES DE POLLUTION ET MESURES DE GESTION

Sources de pollution	Impact		Indicateurs	Mesures de gestion/procédures	Plan d'actions
	Temps sec	Temps de pluie			
Canaux pluviaux	faible	+	Auto surveillance <i>E. coli</i> x<250bact/100ml <i>Entérocoques</i> x<370bact/100ml	Vérification visuelle des canaux pluviaux : le débit doit être nul par temps sec.	Réalisation d'analyses en Gestion active Si : * Analyse bactériologique non conforme * Identification d'un rejet potentiellement polluant Campagne d'analyses rapides : gestion de crise
Port de Porquerolles	faible	+		Sensibilisation des plaisanciers vis-à-vis de la vidange de leur réservoir d'eaux noires au large ou dans des structures adaptées.	
Zone de mouillage	moyen				

CARACTÉRISTIQUES DE LA ZONE DE BAINNADE

Nom : Plage d'Argent

Commune : D'HYÈRES LES PALMIERS - Île de Porquerolles,

Département : VAR

Région : RÉGION SUD Provence Alpes Côte d'Azur

Responsable : Le Maire M. Jean-Pierre GIRAN

Période de surveillance de la qualité des eaux de baignade : 1er Juin – 30 Septembre

Fréquentation moyenne journalière saison balnéaire :

QUALITÉ BACTÉRIOLOGIQUE DE LA ZONE DE BAINNADE

Année	2016	2017	2018	2019	2020
Classement					

Classement selon la directive 2006/7/CE :



Excellent



Bon



Suffisant



Insuffisant

CARTE DE LA ZONE D'ÉTUDE



CARTE DE LA ZONE DE BAINNADE



ÉQUIPEMENTS :



INFORMATIONS



CERTIFICATION



ÉPISODES DE POLLUTION DES 5 DERNIÈRES ANNÉES

Date	Type de Pollution	Origine de la Pollution	Fermeture de la plage
Néant	Néant	Néant	Néant

INVENTAIRE DES SOURCES DE POLLUTION

ET MESURES DE GESTION

Sources de pollution	Impact		Indicateurs	Mesures de gestion/procédures	Plan d'actions	
	Temp s sec	Temps de pluie				
Collecteurs et canaux pluviaux	faible	++	Auto surveillance <i>E. coli</i> x<250bact/100ml <i>Entérocoques</i> x<370bact/100ml	Vérification visuelle des canaux pluviaux : le débit doit être nul par temps sec.	Réalisation d'analyses en Gestion active Si : Analyse bactériologique non conforme Identification d'un rejet potentiellement polluant Campagne d'analyses rapides : gestion de crise	Maîtrise des rejets dans les réseaux pluviaux.
Port de Porquerolles	moyen	Sensibilisation des plaisanciers vis-à-vis de la vidange de leur réservoir d'eaux noires au large ou dans des structures adaptées.				
Zone de mouillage	faible	Suivi du bon fonctionnement du poste de relevage				
Poste de relevage des EU	faible					

PROFIL DE LA ZONE DE BAINNADE PLAGE DES SALINS - PORT POTHUAU

Commune d'Hyères

Date d'élaboration du profil : Juin 2009

Mise à jour Avril 2021

CARACTÉRISTIQUES DE LA ZONE DE BAINNADE

Nom : Plage des Salins – Port Pothuau

Commune : D'HYÈRES LES PALMIERS

Département : VAR

Région : RÉGION SUD Provence Alpes Côte d'Azur

Responsable : Le Maire M. Jean-Pierre GIRAN

Période de surveillance de la qualité des eaux de baignade : 1er Juin – 30 Septembre

Fréquentation moyenne journalière saison balnéaire :

QUALITÉ BACTÉRIOLOGIQUE DE LA ZONE DE BAINNADE

Année	2016	2017	2018	2019	2020
Classement					

Classement selon la directive 2006/7/CE :



Excellent



Bon

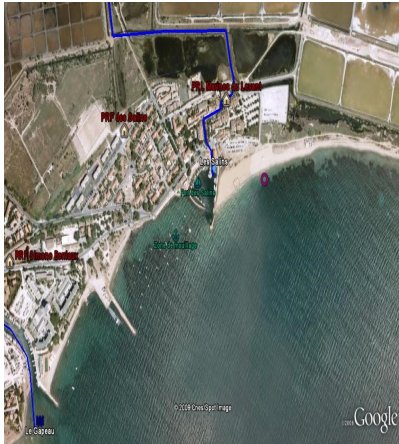


Suffisant



Insuffisant

CARTE DE LA ZONE DE BAINNADE CARTE DE LA ZONE DE BAINNADE



EQUIPEMENTS :



INFORMATIONS



CERTIFICATION



MARQUE



LABELLISATION



ÉPISODES DE POLLUTION DES 5 DERNIÈRES ANNÉES

Date	Type de Pollution	Origine de la Pollution	Fermeture de la plage
Néant	Néant	Néant	Néant

INVENTAIRE DES SOURCES DE POLLUTION ET MESURES DE GESTION

Sources de pollution	Impact		Indicateurs	Mesures de gestion/procédures	Plan d'actions
	Temps sec	Temps de pluie			
Postes de relevage « Simone Berriaux », « Marines du Levant » et « Des Salins » et réseau EU	faible	+	Auto surveillance Escherichia coli < 100 bact/100ml : bon 100 > moyen < 1000 > 1000 : mauvais	Suivi du bon fonctionnement des postes de relevage : déclenchement d'une alerte en cas de dysfonctionnement ou en cas d'alarme par la CGE. Surveillance quotidienne : modification couleur, odeur Inspection visuelle du rejet au niveau de l'exutoire	Réalisation d'analyses en Gestion active Si : * Analyse bactériologique non conforme * Identification d'un rejet potentiellement polluant
Flleuve côtier « Le Gapeau »	moyen	+			
Ruisseaux provenant des Salins	faible	+	Entérocoques <1000 bact/100ml : bon 100 > moyen < 370 > 370 : mauvais	Sensibilisation des plaisanciers vis-à-vis de l'utilisation des récepteurs d'eaux noirs.	Campagne d'analyses rapides : gestion de crise
Port Pothau	moyen	+			
Zone de mouillage	faible				